

# Simpo

しんぽ

2026 年度  
SPRING

No. 1



## Topics

令和8年度経営計画を策定しました  
スタートアップのお客さまを紹介します!  
株式会社 m's

▶ Topics

- 03 令和8年度経営計画を策定しました  
海外視察研修団の受け入れを行いました
- 04 スタートアップのお客さまを紹介します！  
株式会社 m's

▶ Message Board

- 05 他の地域の協会とWeb商談会を共催しました
- 06 事業承継支援セミナーを開催しました
- 07 女性起業家交流会を開催しました  
第26回大阪府中小企業支援ネットワーク会議を開催しました

▶ Market Data

- 08 信用保証利用企業動向調査

▶ Data

- 10 事業概況
- 11 金融機関別保証状況
- 12 金融機関別責任共有制度保証状況
- 13 金融機関別有担保無担保別保証状況
- 14 地域・業種別保証承諾状況  
地域・業種別保証承諾状況《地域内業種別承諾構成比》

2026年度 表紙テーマ  
「支えんねん、つなげんねん」



(本誌の表紙作成者:大阪芸術大学 木村 友香 さま)

〈作品コメント〉

春を象徴するネモフィラ畑を背景に、海の生き物たちを大空に泳がせ、空想的なシーンを演出しました。

ジンベエザメを見上げる家族の姿から、未来を担う子どもたちに大阪の魅力を繋げていくという「支えんねん、つなげんねん」のテーマを表現しています。

! 「Simpo」をご覧いただくにあたってのご注意

※ 統計資料の個々の金額は、四捨五入により百万円・億円単位で表示していますので、個々の金額の合計と、合計欄の金額が一致しない場合があります。

※ 構成比の数字は、小数点第二位または第三位を四捨五入していますので、個々の構成比の合計が、100%にならない場合があります。

## 信用保証ガイド

令和8年3月16日から、中小企業者と認定経営革新等支援機関(以下「認定支援機関」という。)が連携した定期的なモニタリングを通じて、経営状況の変化の予兆を早期に捉えることで、経営改善に資することを目的として、モニタリング強化型特別保証を取扱っています。

### モニタリング強化型特別保証の概要

申込人資格要件 (保証対象者)	認定支援機関との連携により、月次で財務状況や資金繰り状況等を把握し、経営状況等の報告を行うことを誓約する書面を提出している中小企業者の方。 なお、当該認定支援機関が申込金融機関である場合は、申込人の「金融機関からの総借入金残高」のうち「申込金融機関におけるプロパー融資残高の割合」が5割以上であるものに限る。
融資限度額	2億8,000万円
保証期間	一括返済:1年以内 分割返済:10年以内
保証料率	0.45%~1.90%
国からの保証料補給	上記保証料のうち、令和8年度の協会申込受付分は保証料の1/2相当額を国が補給する。
金融機関の責務	<ul style="list-style-type: none"> <li>・年に1回、中小企業者から経営状況等の報告を受けるとともに、随時、中小企業者から経営状況の変化を察知したことの報告を受けること。</li> <li>・中小企業者から経営状況の変化を察知したことの報告を受けた場合、信用保証協会に対し報告し、原則として、追加的な経営支援を検討すること。</li> </ul>

本保証制度は、大阪府融資制度保証でも取扱っています。

詳細は、当協会Webサイトをご覧ください。当協会担当者までお問い合わせください。

## 令和8年度経営計画を策定しました

### 業務運営方針

中小企業者を取り巻く環境は依然として不透明であり、改善の遅れが事業継続を困難にさせる要因になっていることから、業況変化の予兆を的確に捉え、早期かつきめ細かな支援を主体的に行うことが一層重要となっています。

このため、令和8年度も「金融と経営のトータルサポーター」として、引き続き、次に掲げる事項に取り組んでまいります。

- 1 適正保証の推進と安定的かつきめ細やかな資金供給・資金繰り支援
- 2 経営支援・経営改善支援・再生支援等の推進
- 3 地方創生への貢献
- 4 求償権管理の強化・効率化
- 5 経営基盤等の強化・充実
- 6 顧客サービスの向上、広報の強化・充実
- 7 コンピュータシステムの安定運用、機能強化と次期ORBITシステムの開発等

### 主要業務数値計画

	計 画 額	対前年度計画比
保 証 承 諾	8,000億円	90.9%
保 証 債 務 残 高	3兆3,400億円	97.4%
代 位 弁 済	700億円	97.2%
回 収	100億円	100.0%

## 海外視察研修団の受け入れを行いました

令和8年2月9日(月)、アフリカ諸国からの海外視察研修団を受け入れ、日本の信用補完制度や当協会の取組みについて講義を行いました。

本視察は、独立行政法人国際協力機構(JICA)が主催するもので、日本の中小企業振興策について学び、自国の施策につなげることを目的としています。

今回は、カメルーン、コートジボワール、エチオピア、ガーナ、ケニア、マラウイ、モザンビーク、ザンビア、ジンバブエの計9か国から、各国において中小企業の発展・振興に携わる行政官等10名が参加されました。

参加者の方々は、自国の中小企業支援施策に活かそうと熱心に聴講され、予定時間を超えても質問が飛び交うなど、日本の信用補完制度に対する関心の高さがうかがえました。

当協会にとっても、海外の行政官等との意見交換を通じて、あらためて信用保証協会の役割を見つめ直す貴重な機会となりました。



## スタートアップのお客さまを紹介します！

### 会社概要

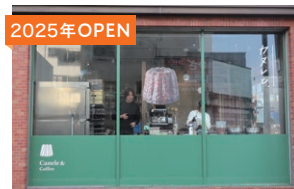
会社名：株式会社m's  
 代表取締役：中村 将平氏  
 所在地：大阪市北区中崎西1-10-5  
 創業年月：2023年4月  
 事業内容：カフェ・カヌレ専門店



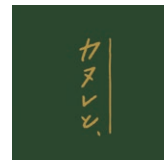
「SPOT」  
 (大阪市北区中崎西1丁目10-5)



@COFFEE.SPOT\_OSAKA  
 <Instagram>



「カヌレと、」  
 (大阪市天王寺区堀越町10-16)



@CANELE\_TO\_OSAKA  
 <Instagram>

### くつろぎの空間から始まった創業

当社は2023年4月、北区中崎西にカフェ「SPOT (スポット)」をオープンし創業しました。2階建ての古民家をリノベーションした店舗は、内装も活かしてゆったりと過ごせる空間づくりを意識しています。自家焙煎したスペシャルティコーヒーや手作りスイーツとともに“心安らぐスポット”として、カフェタイムをお過ごしいただきたいです。

### 人気商品から専門店へ

SPOTで提供していたカヌレは、非常に人気の高い商品でした。その反響を受け、2025年3月にカヌレとコーヒーのテイクアウト専門店「カヌレと、」を天王寺区堀越町にオープンしました。

店名の“カヌレ”は、当店そのものを指しています。「当店と、あなた」や「当店と、コーヒー」など、この店を起点としたさまざまな“つながり”を大切にしたいという想いを込めて名付けました。

### 本場フランスに負けない、こだわりの「外カリ、中もち」食感

カヌレの一番のこだわりは、その「食感」です。本場フランスと比べると日本は湿度が高く、本場の食感を再現することはとても難しいのですが、当社は、サイズ感、水分比率、製造方法等を工夫し、本場の「外カリ、中もち」の食感を生み出しています。また、時間の経過とともに、ずっしり・もっちりとした食感に変化するため、その違いを楽しんでいただくことも魅力です。

最近では、遠方からのお客さまやリピーターも増え、自分へのご褒美や贈り物としてもご好評いただいています。



当社一番人気の  
 オリジナルカヌレ

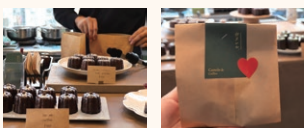
### さまざまなシーンに寄り添う、豊富なバリエーション



一番人気の「オリジナルカヌレ」は、バターがほんのり香り、奥深い味わいです。チョコレート、ミルクティー、抹茶、コーヒー等の定番フレーバー以外にも、季節限定商品を提供しているので、季節ならではの味わいも楽しんでほしいです。

また、設備投資を行い、安定した個数を作れるようになったことから、企業さまからの受注も増えています。

今後は、より多くの方にカヌレとコーヒーの魅力を届けられるよう、販路拡大にも取り組み、行列のできる大人気店に成長させていきたいです。



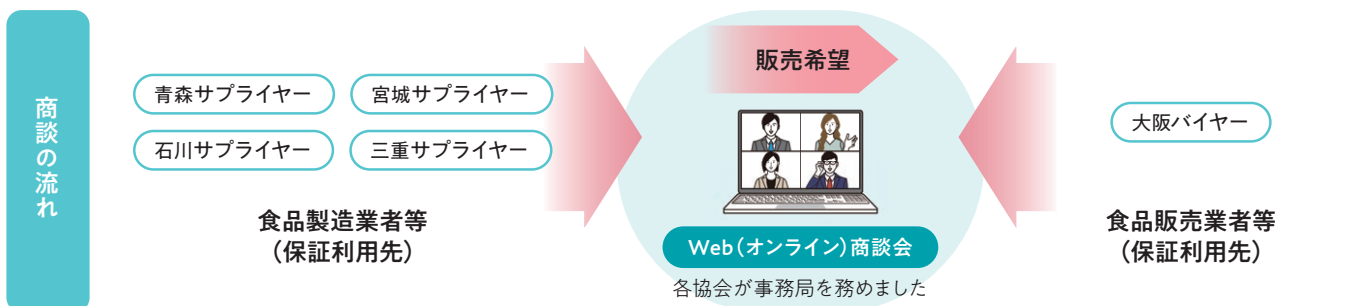
### ～スタートアップ創出促進保証を利用して～

借入にあたっては、経営者として連帯保証人になることは避けられないものと考えていました。しかし、経営者保証を不要とする制度があることを知り、実際に「保証人なし」で借入ができたことで、心理的な負担が和らぎ、大変ありがたく感じています。

## 他の地域の協会とWeb商談会を共催しました

地域の垣根を超えた新たな取引機会の創出を目的に、4年前から青森県信用保証協会と連携し、Web商談会を実施しています。今年度は、新たに3つの信用保証協会（宮城県・石川県・三重県）とも連携し、令和8年2月から3月にかけて開催しました。

当協会の利用先である食品販売業者等をバイヤー、4つの信用保証協会の利用先である食品製造業者等をサプライヤーとし、各協会が事務局として橋渡し役を担いました。



その結果、大阪府から参加したバイヤー6者と、大阪府以外のサプライヤー計23者との間で、延べ28回の商談につなげることができました。

参加企業からは、「仕入先を探しているタイミングで本商談会を紹介していただき、大変ありがたかったです」「石川県能登地域の特産品の販売を通じて、復興支援の一助となればと考えています」といった声をいただき、各県の魅力ある食品が大阪府の市場へ広がるきっかけになりました。

今後も、本取組みを通じて地域間のビジネスチャンスを広げ、中小企業者にとって有益な商談の場を提供できるよう努めてまいります。



### サプライヤーの商品例



#### 【青森県】

抗がん作用が期待されている「S-アリルシステイン」を豊富に含有しています



#### 【宮城県】

厳選した青唐辛子を細かく刻み、オリーブオイルで炒め、仙台味噌のkokとかつお節の旨味を加えたおかず味噌



#### 【石川県】

(左) 能登のお米エキスをを使用した黄金色のサイダー  
(右) 能登の塩を使用したマリンプルーのサイダー



#### 【三重県】

無機栄養塩類が豊富に含まれている三重県尾鷲市の海洋深層水に浸水して、まろやかな塩味をつけたカツオの生節

## 事業承継支援セミナーを開催しました

令和8年1月9日(金)から2月15日(日)にかけて、事業承継を考えている現経営者または事業承継予定者を対象に、「事業承継支援セミナー」をオンラインで開催しました。

本セミナーには101名の方にお申し込みいただき、動画の再生数は延べ309回となりました。参加された方からは、「具体的な事例で、自社の事業承継の進め方の参考になった」「セミナー動画を選択して視聴できる点がよかった」などの声が寄せられ、事業承継に対する関心の高さがうかがえる結果となりました。

また、セミナー申込時に協会への相談を希望された方には、フォローアップを実施しました。電話や営業所訪問によるヒアリングを行い、状況や課題に応じて大阪府事業承継・引継ぎ支援センターやその他関係支援機関とも連携しながら、事業承継に向けた支援につなげました。

今後も、円滑な事業承継の実現に向け、より一層支援に取り組んでまいります。

### セミナー内容

- ①「本セミナーガイダンス」
- ②「事例で学ぶ！安心して親族内に承継するためにできること」
- ③「そのM&A、ちょっと待って！成約前後に押さえるべきポイント」
- ④「事業承継・引継ぎ支援センターを使いこなそう！」
- ⑤「大阪信用保証協会の事業承継支援について」

### セミナー講師

大阪府事業承継・引継ぎ支援センター  
 統括責任者 兼田 亜貴氏  
 サブマネージャー 笠井 健司氏  
 サブマネージャー 芝原 宏典氏  
 サブマネージャー 田坂 駿佑氏  
 サブマネージャー 鈴木 文崇氏



当協会Webサイトでは、事業承継の基礎知識に加え、さまざまな承継方法について事例を交えて紹介する動画を公開しています。申込不要でどなたでもご視聴できますので、ぜひご覧ください。

### トップページからの視聴方法(PCからはこちら※)



※スマホ・タブレットからもご利用いただけます。

### 動画視聴ページ



スマホ・タブレットからは上の二次元コードから簡単に動画をご覧いただけます。



最新情報は当協会Webサイトにてご確認ください。

大阪信用保証協会



信用保証協会に類似した偽サイト等にご注意ください。

## 女性起業家交流会を開催しました

令和8年1月21日(水)、ホテルモントレ大阪にて「女性起業家交流会」を開催しました。

当日は、当協会が例年実施している「女性起業家支援セミナー」の参加者を中心に、当協会をご利用中の女性起業家15名にご参加いただきました。加えて、当協会の女性起業家支援チーム「minori(みのり)」も参加し、参加者同士の交流やネットワークづくりを後押ししました。

また、事前に希望された方を対象に「個別相談会」も同日開催し、minoriや中小企業診断士資格を有する職員が、経営課題に応じた助言や関係支援機関の紹介を行いました。

参加者からは、「さまざまな業種の方と気さくにお話しができて大変有意義でした」「今後もさまざまな女性起業家と情報交換ができると嬉しいです」などの感想をいただきました。



〈交流会の様子〉

## 第26回大阪府中小企業支援ネットワーク会議を開催しました

令和8年2月16日(月)、「第26回大阪府中小企業支援ネットワーク会議」を、リアル会場とオンライン配信によるハイブリッド形式で開催しました。

本会議は、大阪府域における中小企業の経営改善や再生を促す環境の整備を目的として、年2回開催しているものです。当日は会場60名、オンライン88名の計148名にご参加いただきました。

今回は、新たな担保制度である企業価値担保権をテーマとして実施しました。同担保権は、令和8年5月に施行予定で、不動産担保や経営者保証に依存しない新たな資金調達手段となることが期待されています。

今後も本会議を通じて地域支援機関との連携を強化し、中小企業者の経営改善・再生支援に取り組んでまいります。



当協会和久常務理事による開会挨拶



近畿経済産業局 近藤氏による講演

### 会議内容

#### ○講演

- ・近畿経済産業局「中小企業を取り巻く環境と経済産業施策について」
- ・近畿財務局「地域金融力発揮に向けた行政の対応」
- ・弁護士法人 中央総合法律事務所「企業価値担保権の本質と活用方法～モデルストーリーを踏まえ～」

お役立ち情報を公式LINEにて随時配信中！  
ぜひ、お友だち登録をお願いします！

LINE ID

@cgc-osaka





当調査は、中小企業者の景気動向等を把握するために、株式会社日本政策金融公庫と共同で信用保証制度を利用されている企業の皆さまのご協力を得て、実施している調査です。

対象企業数 2,647 件

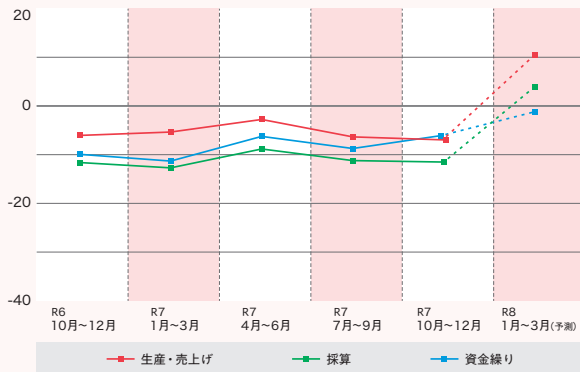
回答企業数 626件 (回答率 23.6%)

実施 令和7年12月中旬

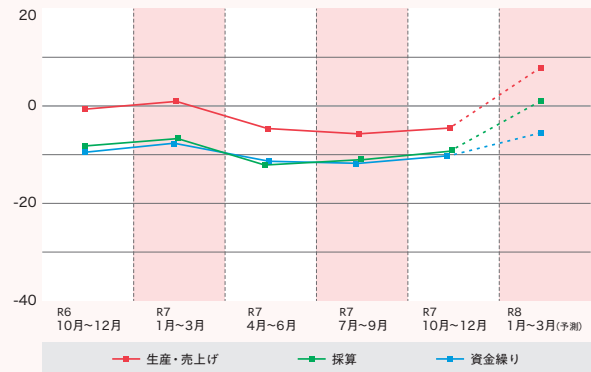
概況

今回の調査(令和7年10月~12月(大阪))では、生産・売上げDIおよび採算DIはほぼ横ばいで推移し、資金繰りDIはマイナス幅がやや縮小しました。来期については、全国、大阪ともに総合DIの全項目が改善する見込みです。依然として人手不足や原材料価格高騰等の影響は続きますが、業況改善への期待が見受けられます。

総合DIの推移(大阪)



総合DIの推移(全国)

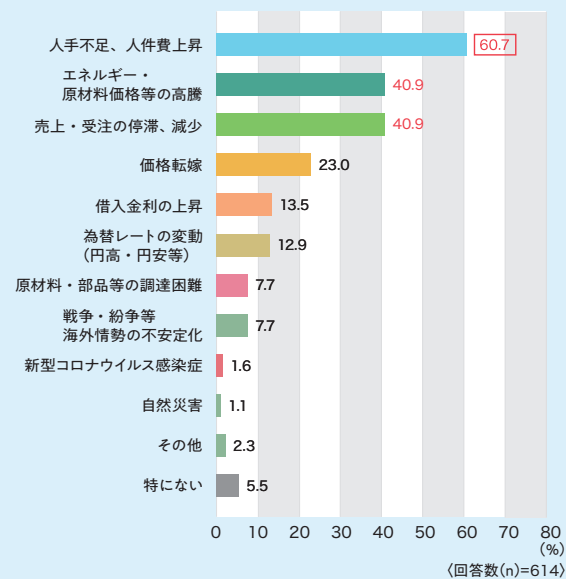


※対象企業数16,000件 回答企業数4,191件(回答率26.2%)

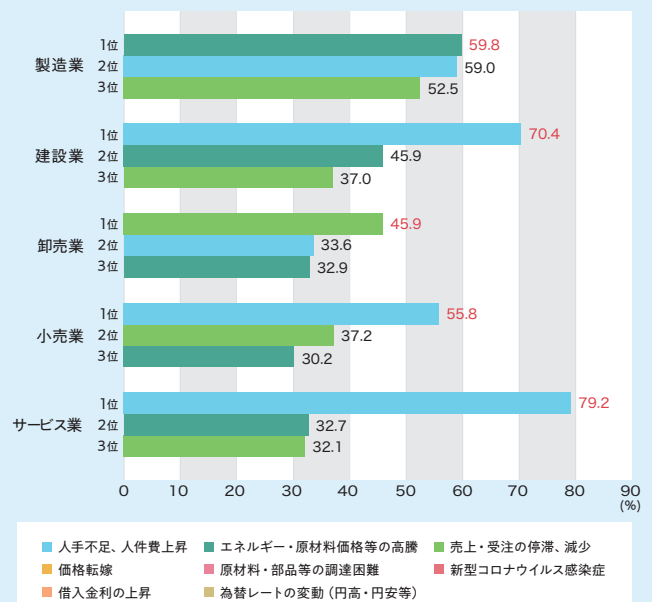
特別調査 経営環境において直面している課題について

経営環境において直面している課題について、「人手不足、人件費上昇」が60.7%と最も多く、ついで「エネルギー・原材料価格等の高騰」(40.9%)、「売上・受注の停滞、減少」(40.9%)の順になっています。業種別にみると、製造業は「エネルギー・原材料価格等の高騰」、建設業、小売業およびサービス業は「人手不足、人件費上昇」、卸売業は「売上・受注の停滞、減少」が最も多くなっています。

(1) 経営環境において直面している課題(全体)



(2) 経営環境において直面している課題(業種別・上位3位)

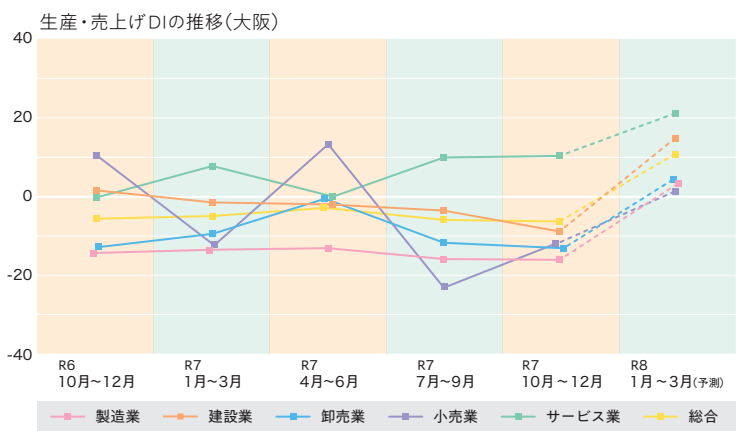


# 企業動向調査

**DIとは?**  
Diffusion Index

「増加」または「好転」・「容易」と回答した企業割合から「減少」または「悪化」・「困難」と回答した企業割合を差し引いた数値のことです。

## 生産・売上げ

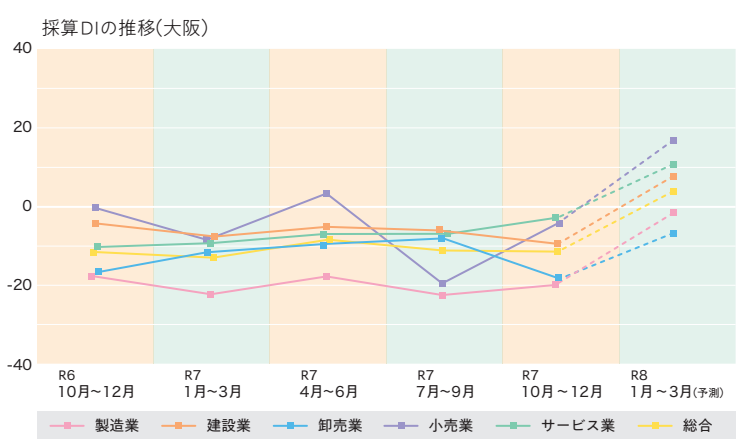


**DIの実績・予測値** 一部の業種は横ばいで推移しました。

小売業はマイナス幅が大幅に縮小し、製造業、卸売業、サービス業は横ばいで推移しました。一方で、建設業はマイナス幅が拡大しました。来期は、サービス業はプラス幅が大幅に拡大し、その他の業種はプラスに転じる見込みです。

	前期実績	今期実績	来期予測
製造業	△ 16.4	△ 16.6	3.5
建設業	△ 3.9	△ 9.3	14.8
卸売業	△ 12.2	△ 13.1	3.7
小売業	△ 23.8	△ 12.8	1.1
サービス業	9.8	10.2	21.2
総合	△ 6.3	△ 6.7	10.7

## 採算

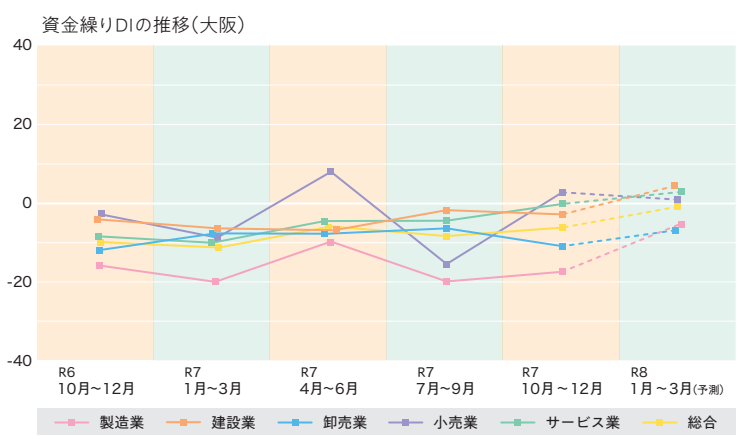


**DIの実績・予測値** 一部の業種でマイナス幅が縮小しました。

製造業、小売業、サービス業はマイナス幅が縮小する一方、建設業、卸売業はマイナス幅が拡大しました。来期については、建設業、小売業、サービス業はプラスに転じ、製造業、卸売業はマイナス幅が縮小する見込みです。

	前期実績	今期実績	来期予測
製造業	△ 22.7	△ 19.7	△ 1.5
建設業	△ 6.6	△ 9.5	8.0
卸売業	△ 7.7	△ 18.5	△ 6.7
小売業	△ 19.7	△ 4.2	17.3
サービス業	△ 6.9	△ 2.7	11.1
総合	△ 11.2	△ 11.5	4.1

## 資金繰り



**DIの実績・予測値** 一部の業種でマイナス幅が縮小しました。

小売業はプラスに転じ、製造業、サービス業はマイナス幅が縮小しました。一方で、建設業、卸売業はマイナス幅が拡大しました。来期については、建設業、サービス業はプラスに転じ、製造業、卸売業はマイナス幅が縮小する一方で、小売業はプラス幅が縮小する見込みです。

	前期実績	今期実績	来期予測
製造業	△ 20.4	△ 17.9	△ 5.8
建設業	△ 2.0	△ 3.1	3.6
卸売業	△ 6.7	△ 11.3	△ 7.1
小売業	△ 15.9	2.6	0.7
サービス業	△ 4.9	△ 0.4	3.4
総合	△ 8.7	△ 6.5	△ 1.1

## 事業概況

令和7年度の保証承諾は、借換を含む資金繰り支援に積極的に取り組んだ結果、年度経営計画の8,800億円を上回る9,898億円(対前年度比97.7%)となりました。

保証債務残高については、コロナ関連保証を中心に減少傾向が続いており、対前年度比97.4%の3兆6,509億円となりました。

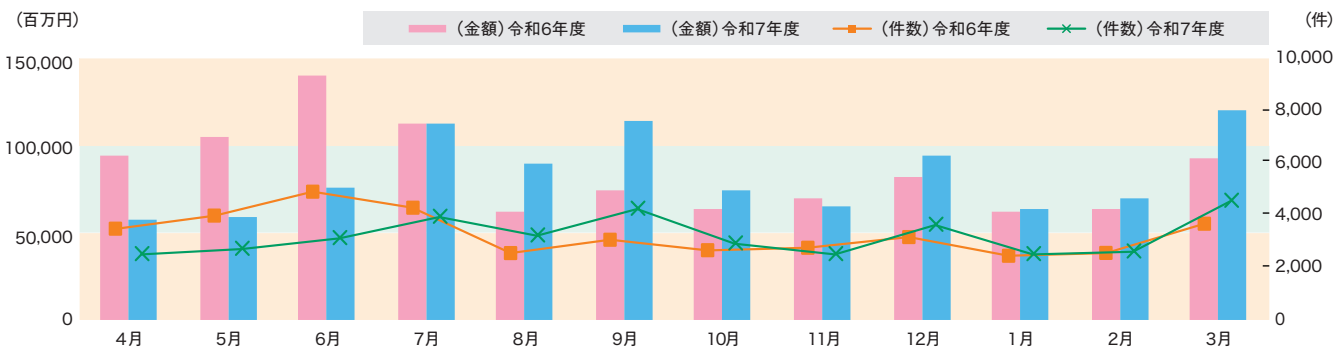
代位弁済については、原材料高や人手不足等の影響により厳しい経営環境が続いていることから、対前年度比104.2%の601億円と増加傾向にあります。

こうしたなか、令和8年度も、金融機関や関係支援機関等との連携を図りながら、「金融と経営のトータルサポーター」として、役員員一丸となって事業者支援に努めてまいります。

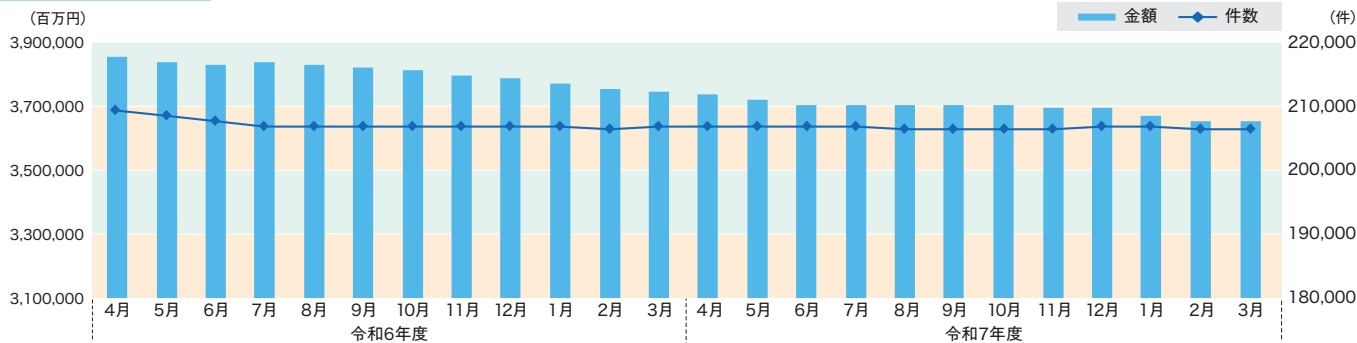
(単位：件、百万円)

		保証承諾		保証債務残高		代位弁済	
		件数	金額	件数	金額	件数	金額
令和6年度	第Ⅰ四半期(4月~6月)	12,302	337,160	207,516	3,830,131	951	14,115
	第Ⅱ四半期(7月~9月)	9,862	247,467	206,637	3,820,275	1,113	15,366
	第Ⅲ四半期(10月~12月)	8,442	213,281	206,709	3,791,050	960	14,298
	第Ⅳ四半期(1月~3月)	8,625	215,565	206,614	3,748,655	930	13,842
	年度	39,231	1,013,474	206,614	3,748,655	3,954	57,621
令和7年度	第Ⅰ四半期(4月~6月)	8,232	191,880	206,660	3,708,136	968	14,494
	第Ⅱ四半期(7月~9月)	11,300	314,540	206,185	3,704,978	1,153	16,394
	第Ⅲ四半期(10月~12月)	8,990	232,643	206,693	3,694,340	949	14,816
	第Ⅳ四半期(1月~3月)	9,617	250,715	206,364	3,650,854	926	14,364
	年度	38,139	989,779	206,364	3,650,854	3,996	60,068

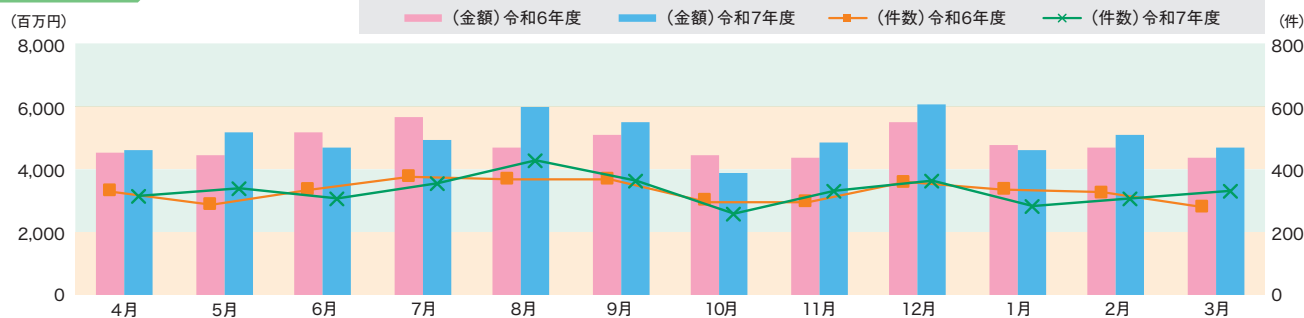
### 保証承諾



### 保証債務残高



### 代位弁済



# 金融機関別保証状況

令和8年3月末現在（単位:百万円、%）

金融機関名	保証承諾		代位弁済		保証債務残高		平均保証債務残高 代位弁済率 (R7.4 ~ R8.3)	期中管理残高 比率
		対前年比		対前年比		対前年比		
みずほ銀行	2,642	71.4	398	74.0	15,921	84.7	2.32	1.19
三菱UFJ銀行	11,461	134.2	1,215	107.8	55,697	89.1	2.07	0.33
三井住友銀行	18,505	83.8	2,352	96.5	93,262	86.4	2.37	0.31
りそな銀行	66,288	92.0	5,071	102.4	320,616	91.3	1.51	0.74
都市銀行計	98,896	93.0	9,036	99.8	485,496	89.9	1.77	0.62
北陸銀行	274	84.8	193	254.9	3,645	84.2	4.87	-
北國銀行	0	-	0	-	160	85.2	-	-
三十三銀行	1,095	185.3	27	-	3,517	105.8	0.83	1.07
滋賀銀行	305	110.7	60	-	2,306	82.6	2.33	-
京都銀行	11,425	86.7	437	88.0	57,475	95.4	0.75	0.41
関西みらい銀行	91,170	95.4	4,871	93.0	376,537	95.2	1.26	0.44
池田泉州銀行	110,701	99.5	5,053	93.4	391,351	97.2	1.27	0.38
南都銀行	13,444	111.7	349	91.6	50,807	97.1	0.68	0.64
紀陽銀行	36,378	106.8	2,070	141.5	132,924	100.6	1.56	0.44
但馬銀行	303	54.6	145	-	2,520	88.2	5.39	-
中国銀行	0	-	0	-	112	163.8	-	-
阿波銀行	12,721	124.7	185	134.7	43,770	102.9	0.43	0.13
百十四銀行	1,601	116.3	29	75.2	6,287	94.5	0.45	-
伊予銀行	259	182.4	0	-	842	84.3	-	-
四国銀行	249	133.2	14	-	1,135	93.4	1.18	-
地方銀行計	280,008	100.0	13,433	100.7	1,073,688	96.9	1.23	0.41
商工組合中央金庫	616	145.1	61	63.7	2,303	101.5	2.51	0.67
政府系金融機関計	616	145.1	61	63.7	2,303	101.5	2.51	0.67
福邦銀行	14	-	0	-	138	80.3	-	-
あいち銀行	40	200.0	0	-	107	98.7	-	-
名古屋銀行	20	6.0	0	-	995	82.5	-	-
みなと銀行	441	78.0	26	12.0	6,737	79.7	0.35	-
トマト銀行	55	75.3	0	-	315	78.0	-	-
徳島大正銀行	13,593	89.7	268	60.8	44,436	103.5	0.61	0.32
香川銀行	3,637	58.2	309	108.2	18,341	89.9	1.59	0.56
愛媛銀行	365	125.1	0	-	978	99.7	-	-
高知銀行	10	333.3	0	-	111	73.6	-	-
第二地方銀行計	18,174	80.0	603	63.0	72,254	96.4	0.82	0.34
京都信用金庫	19,495	102.9	924	95.0	61,158	108.5	1.56	0.44
京都中央信用金庫	5,074	78.2	183	76.8	17,520	105.3	1.07	0.58
大阪信用金庫	172,715	104.1	11,956	122.9	588,354	99.8	2.03	0.75
大阪厚生信用金庫	688	858.3	125	52.8	3,842	95.5	3.23	0.44
大阪シティ信用金庫	162,969	96.2	8,031	112.6	538,259	99.8	1.49	0.60
大阪商工信用金庫	24,935	95.0	1,449	130.2	95,508	98.5	1.50	0.79
永和信用金庫	13,409	68.8	1,574	113.0	68,102	95.9	2.27	0.85
北おおさか信用金庫	91,914	106.4	5,570	104.2	284,480	99.6	1.95	0.58
枚方信用金庫	16,751	91.6	743	65.3	54,384	102.3	1.37	0.51
きのくに信用金庫	187	96.2	0	-	1,087	87.7	-	-
播州信用金庫	529	146.0	20	3,298.6	2,678	90.8	0.73	0.37
尼崎信用金庫	75,275	90.8	5,052	87.9	253,842	100.9	2.00	0.59
信用金庫計	583,942	98.2	35,627	107.6	1,969,214	100.1	1.81	0.65
大同信用組合	149	54.0	26	11.4	2,683	83.2	0.90	1.36
成協信用組合	838	71.4	205	94.7	6,847	87.3	2.81	1.37
大阪貯蓄信用組合	14	16.5	0	-	265	78.7	-	-
のぞみ信用組合	5,672	99.3	748	164.5	23,902	90.6	2.95	0.73
中央信用組合	0	-	0	-	289	77.4	-	-
近畿産業信用組合	1,372	76.9	302	225.2	11,642	86.5	2.45	0.56
ミレ信用組合	99	85.9	26	88.4	1,942	76.5	1.16	0.94
信用組合計	8,142	88.7	1,307	122.6	47,631	87.8	2.57	0.82
SBJ銀行	0	-	0	-	268	88.3	-	-
その他金融機関計	0	-	0	-	268	88.3	-	-
合計	989,779	97.7	60,068	104.2	3,650,854	97.4	1.63	0.57

※ 保証債務残高が1億円未満の金融機関は表示していません。各金融機関群別の合計には含まれています。

※ 代理貸付を含みます。

※ 「期中管理残高比率」は、保証債務残高に対する延滞事故債務残高、代位弁済協議残高、代位弁済請求残高の合計の割合です。

## 金融機関別責任共有制度保証状況

令和8年3月末現在（単位:百万円、%）

金融機関名	保証承諾				保証債務残高			
	責任共有対象		責任共有対象外		責任共有対象		責任共有対象外	
	金額	構成比	金額	構成比	金額	構成比	金額	構成比
みずほ銀行	2,454	92.9	187	7.1	9,292	60.4	6,088	39.6
三菱UFJ銀行	11,014	96.1	447	3.9	29,929	59.7	20,196	40.3
三井住友銀行	17,658	95.4	847	4.6	61,144	70.0	26,199	30.0
りそな銀行	64,603	97.5	1,685	2.5	218,651	68.6	99,945	31.4
都市銀行計	95,730	96.8	3,166	3.2	319,015	67.7	152,428	32.3
北陸銀行	213	77.9	60	22.1	1,015	28.1	2,597	71.9
北國銀行	0	-	0	-	0	-	160	100.0
三十三銀行	1,009	92.1	87	7.9	1,515	43.1	2,003	56.9
滋賀銀行	305	100.0	0	-	798	34.6	1,508	65.4
京都銀行	10,811	94.6	614	5.4	29,749	51.8	27,698	48.2
関西みらい銀行	87,967	96.5	3,203	3.5	223,218	59.6	151,073	40.4
池田泉州銀行	106,666	96.4	4,035	3.6	232,054	59.4	158,373	40.6
南都銀行	12,904	96.0	540	4.0	34,535	68.0	16,251	32.0
紀陽銀行	35,611	97.9	766	2.1	84,338	63.5	48,524	36.5
但馬銀行	290	95.7	13	4.3	612	24.3	1,907	75.7
中国銀行	0	-	0	-	83	74.5	29	25.5
阿波銀行	12,653	99.5	68	0.5	22,218	50.8	21,550	49.2
百十四銀行	1,566	97.8	36	2.2	3,097	49.3	3,189	50.7
伊予銀行	249	96.1	10	3.9	321	38.1	522	61.9
四国銀行	249	100.0	0	-	399	35.2	736	64.8
地方銀行計	270,576	96.6	9,432	3.4	634,187	59.2	436,185	40.8
商工組合中央金庫	503	81.7	113	18.3	1,691	74.4	582	25.6
政府系金融機関計	503	81.7	113	18.3	1,691	74.4	582	25.6
福邦銀行	4	29.6	10	70.4	4	3.1	133	96.9
あいち銀行	40	100.0	0	-	67	62.5	40	37.5
名古屋銀行	20	100.0	0	-	541	54.3	454	45.7
みなと銀行	386	87.4	55	12.6	2,914	43.5	3,786	56.5
トマト銀行	55	100.0	0	-	163	51.8	152	48.2
徳島大正銀行	13,437	98.9	156	1.1	33,505	75.5	10,844	24.5
香川銀行	3,555	97.7	82	2.3	10,374	56.6	7,967	43.4
愛媛銀行	365	100.0	0	-	624	65.7	326	34.3
高知銀行	10	100.0	0	-	22	19.7	89	80.3
第二地方銀行計	17,872	98.3	302	1.7	48,223	66.9	23,880	33.1
京都信用金庫	17,144	87.9	2,351	12.1	27,112	44.3	34,041	55.7
京都中央信用金庫	4,888	96.3	186	3.7	9,887	56.4	7,633	43.6
大阪信用金庫	159,862	92.6	12,853	7.4	224,087	38.1	363,575	61.9
大阪厚生信用金庫	537	78.1	151	21.9	1,441	40.4	2,123	59.6
大阪シティ信用金庫	144,462	88.6	18,507	11.4	233,757	43.6	302,858	56.4
大阪商工信用金庫	22,725	91.1	2,210	8.9	50,482	52.9	44,965	47.1
永和信用金庫	10,893	81.2	2,516	18.8	24,132	35.7	43,465	64.3
北おおさか信用金庫	86,194	93.8	5,720	6.2	145,918	51.3	138,492	48.7
枚方信用金庫	15,410	92.0	1,341	8.0	24,751	45.5	29,633	54.5
きのくに信用金庫	127	67.8	60	32.2	205	18.9	881	81.1
播州信用金庫	442	83.6	87	16.4	710	26.5	1,968	73.5
尼崎信用金庫	70,669	93.9	4,606	6.1	121,574	48.0	131,960	52.0
信用金庫計	533,354	91.3	50,588	8.7	864,057	44.0	1,101,594	56.0
大同信用組合	55	37.0	94	63.0	388	14.4	2,296	85.6
成協信用組合	141	16.8	697	83.2	394	5.8	6,453	94.2
大阪貯蓄信用組合	0	-	14	100.0	0	-	265	100.0
のぞみ信用組合	5,161	91.0	511	9.0	11,174	46.8	12,727	53.2
中央信用組合	0	-	0	-	81	28.0	208	72.0
近畿産業信用組合	867	63.2	505	36.8	2,710	23.3	8,932	76.7
ミレ信用組合	0	-	99	100.0	206	10.6	1,737	89.4
信用組合計	6,223	76.4	1,919	23.6	14,952	31.4	32,678	68.6
SBJ銀行	0	-	0	-	0	-	268	100.0
その他金融機関計	0	-	0	-	0	-	268	100.0
合計	924,259	93.4	65,520	6.6	1,882,125	51.9	1,747,615	48.1

※ 保証債務残高が1億円未満の金融機関は表示していません。各金融機関群別の合計には含まれています。

※ 平成19年10月以降申込受付分について「責任共有」「責任共有外」別に集計したものです。

※ 社債保証、ABL保証などの部分保証として取扱いされる制度は「責任共有対象」に含まれています。

※ 保証債務残高は金融機関からの報告に基づき作成日時時点で当協会が集計した数値であり、責任共有負担金の計算根拠となるものではありません。

※ 代理貸付を含みます。

# 金融機関別有担保無担保別保証状況

令和8年3月末現在 (単位:百万円、%)

金融機関名	保証承諾				保証債務残高			
	有担保		無担保		有担保		無担保	
		構成比		構成比		構成比		構成比
みずほ銀行	205	7.8	2,437	92.2	1,619	10.2	14,302	89.8
三菱UFJ銀行	1,075	9.4	10,386	90.6	11,453	20.6	44,245	79.4
三井住友銀行	3,100	16.8	15,405	83.2	18,652	20.0	74,610	80.0
りそな銀行	10,403	15.7	55,885	84.3	59,262	18.5	261,354	81.5
都市銀行計	14,784	14.9	84,112	85.1	90,986	18.7	394,510	81.3
北陸銀行	9	3.2	265	96.8	49	1.3	3,596	98.7
北國銀行	0	-	0	-	0	-	160	100.0
三十三銀行	0	-	1,095	100.0	83	2.4	3,434	97.6
滋賀銀行	10	3.3	295	96.7	9	0.4	2,296	99.6
京都銀行	205	1.8	11,220	98.2	1,628	2.8	55,847	97.2
関西みらい銀行	8,107	8.9	83,063	91.1	44,239	11.7	332,297	88.3
池田泉州銀行	8,412	7.6	102,290	92.4	30,697	7.8	360,654	92.2
南都銀行	451	3.4	12,993	96.6	2,399	4.7	48,408	95.3
紀陽銀行	2,817	7.7	33,560	92.3	11,270	8.5	121,654	91.5
但馬銀行	0	-	303	100.0	0	-	2,520	100.0
中国銀行	0	-	0	-	0	-	112	100.0
阿波銀行	273	2.1	12,449	97.9	1,258	2.9	42,512	97.1
百十四銀行	273	17.0	1,328	83.0	558	8.9	5,729	91.1
伊予銀行	0	-	259	100.0	0	-	842	100.0
四国銀行	0	-	249	100.0	13	1.2	1,122	98.8
地方銀行計	20,556	7.3	259,453	92.7	92,225	8.6	981,463	91.4
商工組合中央金庫	170	27.7	446	72.3	511	22.2	1,792	77.8
政府系金融機関計	170	27.7	446	72.3	511	22.2	1,792	77.8
福邦銀行	0	-	14	100.0	1	0.8	137	99.2
あいち銀行	0	-	40	100.0	0	-	107	100.0
名古屋銀行	0	-	20	100.0	0	-	995	100.0
みなと銀行	30	6.8	411	93.2	973	14.4	5,764	85.6
トマト銀行	0	-	55	100.0	0	-	315	100.0
徳島大正銀行	6,200	45.6	7,393	54.4	15,674	35.3	28,762	64.7
香川銀行	2,225	61.2	1,412	38.8	4,609	25.1	13,732	74.9
愛媛銀行	0	-	365	100.0	10	1.1	968	98.9
高知銀行	0	-	10	100.0	0	-	111	100.0
第二地方銀行計	8,454	46.5	9,720	53.5	21,268	29.4	50,987	70.6
京都信用金庫	198	1.0	19,297	99.0	443	0.7	60,715	99.3
京都中央信用金庫	233	4.6	4,841	95.4	467	2.7	17,053	97.3
大阪信用金庫	10,794	6.2	161,921	93.8	41,405	7.0	546,949	93.0
大阪厚生信用金庫	204	29.7	484	70.3	869	22.6	2,973	77.4
大阪シティ信用金庫	6,303	3.9	156,666	96.1	22,738	4.2	515,521	95.8
大阪商工信用金庫	4,399	17.6	20,536	82.4	13,156	13.8	82,352	86.2
永和信用金庫	685	5.1	12,724	94.9	3,315	4.9	64,786	95.1
北おおさか信用金庫	3,835	4.2	88,079	95.8	12,288	4.3	272,192	95.7
枚方信用金庫	1,849	11.0	14,902	89.0	2,347	4.3	52,037	95.7
きのくに信用金庫	0	-	187	100.0	3	0.3	1,084	99.7
播州信用金庫	0	-	529	100.0	0	-	2,678	100.0
尼崎信用金庫	2,571	3.4	72,705	96.6	7,759	3.1	246,083	96.9
信用金庫計	31,071	5.3	552,871	94.7	104,792	5.3	1,864,422	94.7
大同信用組合	0	-	149	100.0	11	0.4	2,672	99.6
成協信用組合	35	4.2	803	95.8	113	1.7	6,734	98.3
大阪貯蓄信用組合	0	-	14	100.0	0	-	265	100.0
のぞみ信用組合	202	3.6	5,470	96.4	877	3.7	23,025	96.3
中央信用組合	0	-	0	-	45	15.6	244	84.4
近畿産業信用組合	103	7.5	1,269	92.5	674	5.8	10,967	94.2
ミレ信用組合	0	-	99	100.0	30	1.5	1,913	98.5
信用組合計	340	4.2	7,803	95.8	1,750	3.7	45,881	96.3
SBJ銀行	0	-	0	-	0	-	268	100.0
その他金融機関計	0	-	0	-	0	-	268	100.0
合計	75,375	7.6	914,404	92.4	311,532	8.5	3,339,322	91.5

※ 保証債務残高が1億円未満の金融機関は表示していません。各金融機関群別の合計には含まれています。

※ 代理貸付を含みます。

地域・業種別  
保証承諾状況

保証業務区域	区分	製造業		建設業		卸売業	
		件数	金額	件数	金額	件数	金額
本店	大阪市	2,112	60,050	3,098	82,545	2,741	83,922
	松原市	106	2,750	170	4,009	66	2,188
	藤井寺市	27	577	55	1,445	13	274
	羽曳野市	59	1,724	119	2,992	36	1,334
	富田林市	66	2,095	62	1,356	25	655
	南河内郡	27	776	37	1,203	8	235
堺支店	堺市	401	11,904	862	25,436	271	8,643
	高石市	24	527	59	1,649	12	327
	泉大津市	25	663	63	1,466	18	609
	和泉市	85	2,987	159	3,638	35	1,223
	岸和田市	90	2,816	215	5,881	69	2,186
	貝塚市	65	1,927	82	2,334	27	855
	泉佐野市	54	1,705	65	1,701	24	758
	泉南市	25	970	35	1,012	6	272
	阪南市	26	800	48	893	8	88
	大阪狭山市	10	160	40	1,071	10	240
	河内長野市	25	570	48	718	13	377
	泉北郡	20	668	28	740	10	141
	泉南郡	12	439	41	1,049	9	349
東大阪支店	東大阪市	844	22,892	617	14,945	410	12,929
	八尾市	498	13,081	310	7,812	105	3,246
	柏原市	65	1,799	57	1,518	10	193
門真支店	門真市	109	3,207	204	5,131	44	1,139
	守口市	103	2,266	223	5,441	38	1,020
	大東市	158	3,960	129	2,752	29	593
	寝屋川市	68	1,538	264	5,779	39	1,087
	枚方市	68	1,540	273	5,476	41	896
	交野市	27	977	55	1,112	16	350
千里支店	四條畷市	18	474	53	1,092	15	415
	豊中市	267	6,157	391	9,785	119	3,831
	池田市	15	417	81	2,230	17	554
	箕面市	28	746	111	2,435	46	1,249
	吹田市	64	1,783	243	6,618	109	3,589
	摂津市	121	3,056	159	4,217	39	1,062
	茨木市	53	1,652	205	4,928	81	2,892
	高槻市	72	1,920	259	5,809	35	793
	三島郡	5	180	11	79	0	0
豊能郡	7	279	9	103	3	75	
合計		5,849	162,031	8,940	228,402	4,597	140,589
(前年比)		(92.2%)	(93.2%)	(96.8%)	(96.3%)	(94.4%)	(93.5%)

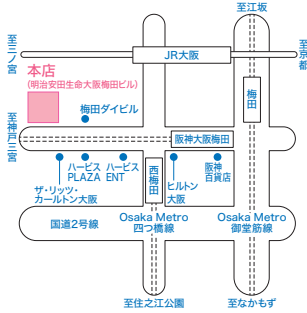
地域・業種別  
保証承諾状況  
《地域内業種別承諾構成比》

保証業務区域	区分	製造業		建設業		卸売業	
		件数	金額	件数	金額	件数	金額
本店	大阪市	11.6%	12.4%	17.0%	17.0%	15.0%	17.3%
	松原市	20.4%	21.7%	32.7%	31.6%	12.7%	17.3%
	藤井寺市	14.2%	14.0%	28.9%	35.1%	6.8%	6.7%
	羽曳野市	16.8%	17.7%	33.8%	30.6%	10.2%	13.7%
	富田林市	29.1%	35.9%	27.3%	23.3%	11.0%	11.2%
	南河内郡	24.3%	23.5%	33.3%	36.5%	7.2%	7.1%
堺支店	堺市	14.8%	15.5%	31.7%	33.1%	10.0%	11.2%
	高石市	15.1%	12.3%	37.1%	38.4%	7.5%	7.6%
	泉大津市	11.4%	12.2%	28.8%	27.0%	8.2%	11.2%
	和泉市	17.9%	22.5%	33.5%	27.5%	7.4%	9.2%
	岸和田市	14.4%	16.5%	34.4%	34.5%	11.0%	12.8%
	貝塚市	25.5%	26.5%	32.2%	32.2%	10.6%	11.8%
	泉佐野市	19.9%	21.7%	24.0%	21.7%	8.9%	9.7%
	泉南市	24.3%	27.9%	34.0%	29.2%	5.8%	7.8%
	阪南市	19.7%	27.1%	36.4%	30.2%	6.1%	3.0%
	大阪狭山市	8.7%	5.0%	34.8%	33.7%	8.7%	7.6%
	河内長野市	15.9%	18.9%	30.6%	23.8%	8.3%	12.5%
	泉北郡	20.8%	26.3%	29.2%	29.1%	10.4%	5.5%
	泉南郡	10.8%	15.0%	36.9%	35.8%	8.1%	11.9%
東大阪支店	東大阪市	29.3%	29.9%	21.4%	19.5%	14.2%	16.9%
	八尾市	37.2%	38.6%	23.1%	23.0%	7.8%	9.6%
	柏原市	33.0%	34.8%	28.9%	29.3%	5.1%	3.7%
門真支店	門真市	17.8%	20.3%	33.4%	32.5%	7.2%	7.2%
	守口市	17.8%	17.3%	38.4%	41.6%	6.6%	7.8%
	大東市	30.2%	32.1%	24.7%	22.3%	5.5%	4.8%
	寝屋川市	10.2%	10.4%	39.6%	39.3%	5.9%	7.4%
	枚方市	8.2%	9.3%	32.7%	33.1%	4.9%	5.4%
	交野市	14.9%	25.8%	30.4%	29.4%	8.8%	9.2%
千里支店	四條畷市	10.8%	12.5%	31.9%	28.9%	9.0%	11.0%
	豊中市	18.8%	18.2%	27.6%	28.9%	8.4%	11.3%
	池田市	5.5%	6.6%	29.6%	35.5%	6.2%	8.8%
	箕面市	6.7%	7.1%	26.5%	23.1%	11.0%	11.9%
	吹田市	7.3%	8.0%	27.8%	29.8%	12.5%	16.2%
	摂津市	22.0%	21.2%	28.9%	29.2%	7.1%	7.3%
	茨木市	7.4%	9.1%	28.5%	27.1%	11.3%	15.9%
	高槻市	9.7%	11.3%	34.9%	34.1%	4.7%	4.7%
	三島郡	11.6%	28.5%	25.6%	12.5%	0.0%	0.0%
豊能郡	22.6%	49.2%	29.0%	18.3%	9.7%	13.2%	
合計		15.3%	16.4%	23.4%	23.1%	12.1%	14.2%

小売業		飲食店		サービス業		不動産業		その他		合計			
件数	金額	件数	金額	件数	金額	件数	金額	件数	金額	件数	(前年比)	金額	(前年比)
1,401	32,934	898	15,501	4,171	95,341	2,982	88,127	851	26,158	18,254	(98.4%)	484,579	(99.7%)
49	1,017	16	157	67	1,067	20	735	26	755	520	(109.7%)	12,677	(103.0%)
17	184	1	2	46	920	21	533	10	182	190	(86.4%)	4,117	(83.4%)
23	811	2	15	54	1,037	20	617	39	1,239	352	(95.1%)	9,768	(104.3%)
23	519	6	135	21	346	10	257	14	465	227	(112.9%)	5,828	(115.6%)
9	215	0	0	7	113	1	2	22	753	111	(88.8%)	3,296	(102.5%)
218	5,337	60	1,109	487	11,874	263	7,586	154	4,971	2,716	(96.0%)	76,860	(94.1%)
18	460	3	22	20	556	12	254	11	499	159	(97.5%)	4,294	(108.3%)
24	432	10	106	39	827	13	321	27	997	219	(89.8%)	5,421	(96.9%)
43	1,102	6	61	87	2,364	30	732	30	1,142	475	(88.0%)	13,250	(87.3%)
36	1,193	9	59	103	1,681	50	1,538	53	1,700	625	(102.5%)	17,055	(107.3%)
18	426	4	46	31	575	14	567	14	529	255	(93.1%)	7,259	(89.4%)
23	621	5	59	51	1,382	21	843	28	779	271	(90.3%)	7,847	(96.7%)
7	192	0	0	18	564	4	59	8	402	103	(71.5%)	3,471	(84.9%)
14	315	4	65	21	393	3	71	8	331	132	(95.0%)	2,955	(94.2%)
18	523	1	25	18	546	11	358	7	256	115	(93.5%)	3,179	(94.2%)
26	541	5	51	20	292	16	328	4	143	157	(97.5%)	3,019	(82.8%)
5	115	1	2	20	404	3	129	9	343	96	(97.0%)	2,541	(84.5%)
8	220	4	23	21	329	6	139	10	381	111	(112.1%)	2,930	(126.5%)
197	4,300	43	756	332	7,070	183	4,294	256	9,367	2,882	(90.3%)	76,552	(88.4%)
80	1,591	21	427	169	3,498	78	1,981	79	2,293	1,340	(93.8%)	33,930	(95.7%)
16	340	4	111	27	516	11	527	7	171	197	(84.9%)	5,175	(91.9%)
38	699	8	50	72	1,626	52	1,073	84	2,880	611	(83.0%)	15,804	(88.5%)
45	923	16	140	67	1,139	52	1,205	36	937	580	(88.0%)	13,071	(89.5%)
33	670	10	75	70	1,598	47	967	47	1,735	523	(85.3%)	12,350	(83.9%)
38	903	24	377	100	1,655	97	2,342	36	1,039	666	(115.8%)	14,722	(125.5%)
97	2,144	40	351	191	3,040	91	2,242	33	873	834	(82.3%)	16,564	(83.5%)
23	309	2	2	28	327	16	327	14	377	181	(99.5%)	3,781	(101.3%)
14	519	3	16	37	661	15	218	11	385	166	(91.2%)	3,779	(85.3%)
129	3,103	38	410	266	4,741	161	4,186	46	1,670	1,417	(111.6%)	33,882	(110.7%)
24	468	11	128	56	987	52	1,107	18	399	274	(78.7%)	6,291	(67.4%)
58	1,624	14	357	97	2,206	42	1,270	23	643	419	(105.0%)	10,531	(106.9%)
54	1,154	20	334	212	4,246	150	3,753	23	709	875	(113.5%)	22,184	(108.9%)
45	1,037	7	63	48	998	25	538	106	3,475	550	(96.3%)	14,445	(96.2%)
82	1,661	21	242	145	3,021	78	1,866	55	1,893	720	(108.1%)	18,154	(103.6%)
70	1,503	17	160	136	3,009	104	2,471	49	1,354	742	(113.5%)	17,019	(104.5%)
4	62	3	12	16	194	3	104	1	1	43	(116.2%)	632	(105.7%)
3	48	2	8	6	51	1	3	0	0	31	(83.8%)	567	(96.1%)
3,030	70,213	1,339	21,456	7,377	161,193	4,758	133,668	2,249	72,227	38,139	(97.2%)	989,779	(97.7%)
(94.7%)	(94.0%)	(83.8%)	(82.6%)	(100.1%)	(102.7%)	(107.0%)	(105.5%)	(104.0%)	(106.7%)	(97.2%)	-	(97.7%)	-

小売業		飲食店		サービス業		不動産業		その他		合計	
件数	金額	件数	金額	件数	金額	件数	金額	件数	金額	件数	金額
7.7%	6.8%	4.9%	3.2%	22.8%	19.7%	16.3%	18.2%	4.7%	5.4%	100.0%	100.0%
9.4%	8.0%	3.1%	1.2%	12.9%	8.4%	3.8%	5.8%	5.0%	6.0%	100.0%	100.0%
8.9%	4.5%	0.5%	0.0%	24.2%	22.3%	11.1%	13.0%	5.3%	4.4%	100.0%	100.0%
6.5%	8.3%	0.6%	0.1%	15.3%	10.6%	5.7%	6.3%	11.1%	12.7%	100.0%	100.0%
10.1%	8.9%	2.6%	2.3%	9.3%	5.9%	4.4%	4.4%	6.2%	8.0%	100.0%	100.0%
8.1%	6.5%	0.0%	0.0%	6.3%	3.4%	0.9%	0.1%	19.8%	22.8%	100.0%	100.0%
8.0%	6.9%	2.2%	1.4%	17.9%	15.4%	9.7%	9.9%	5.7%	6.5%	100.0%	100.0%
11.3%	10.7%	1.9%	0.5%	12.6%	12.9%	7.5%	5.9%	6.9%	11.6%	100.0%	100.0%
11.0%	8.0%	4.6%	1.9%	17.8%	15.2%	5.9%	5.9%	12.3%	18.4%	100.0%	100.0%
9.1%	8.3%	1.3%	0.5%	18.3%	17.8%	6.3%	5.5%	6.3%	8.6%	100.0%	100.0%
5.8%	7.0%	1.4%	0.3%	16.5%	9.9%	8.0%	9.0%	8.5%	10.0%	100.0%	100.0%
7.1%	5.9%	1.6%	0.6%	12.2%	7.9%	5.5%	7.8%	5.5%	7.3%	100.0%	100.0%
8.5%	7.9%	1.8%	0.8%	18.8%	17.6%	7.7%	10.7%	10.3%	9.9%	100.0%	100.0%
6.8%	5.5%	0.0%	0.0%	17.5%	16.3%	3.9%	1.7%	7.8%	11.6%	100.0%	100.0%
10.6%	10.6%	3.0%	2.2%	15.9%	13.3%	2.3%	2.4%	6.1%	11.2%	100.0%	100.0%
15.7%	16.5%	0.9%	0.8%	15.7%	17.2%	9.6%	11.3%	6.1%	8.1%	100.0%	100.0%
16.6%	17.9%	3.2%	1.7%	12.7%	9.7%	10.2%	10.8%	2.5%	4.7%	100.0%	100.0%
5.2%	4.5%	1.0%	0.1%	20.8%	15.9%	3.1%	5.1%	9.4%	13.5%	100.0%	100.0%
7.2%	7.5%	3.6%	0.8%	18.9%	11.2%	5.4%	4.7%	9.0%	13.0%	100.0%	100.0%
6.8%	5.6%	1.5%	1.0%	11.5%	9.2%	6.3%	5.6%	8.9%	12.2%	100.0%	100.0%
6.0%	4.7%	1.6%	1.3%	12.6%	10.3%	5.8%	5.8%	5.9%	6.8%	100.0%	100.0%
8.1%	6.6%	2.0%	2.2%	13.7%	10.0%	5.6%	10.2%	3.6%	3.3%	100.0%	100.0%
6.2%	4.4%	1.3%	0.3%	11.8%	10.3%	8.5%	6.8%	13.7%	18.2%	100.0%	100.0%
7.8%	7.1%	2.8%	1.1%	11.6%	8.7%	9.0%	9.2%	6.2%	7.2%	100.0%	100.0%
6.3%	5.4%	1.9%	0.6%	13.4%	12.9%	9.0%	7.8%	9.0%	14.0%	100.0%	100.0%
5.7%	6.1%	3.6%	2.6%	15.0%	11.2%	14.6%	15.9%	5.4%	7.1%	100.0%	100.0%
11.6%	12.9%	4.8%	2.1%	22.9%	18.4%	10.9%	13.5%	4.0%	5.3%	100.0%	100.0%
12.7%	8.2%	1.1%	0.1%	15.5%	8.6%	8.8%	8.7%	7.7%	10.0%	100.0%	100.0%
8.4%	13.7%	1.8%	0.4%	22.3%	17.5%	9.0%	5.8%	6.6%	10.2%	100.0%	100.0%
9.1%	9.2%	2.7%	1.2%	18.8%	14.0%	11.4%	12.4%	3.2%	4.9%	100.0%	100.0%
8.8%	7.4%	4.0%	2.0%	20.4%	15.7%	19.0%	17.6%	6.6%	6.3%	100.0%	100.0%
13.8%	15.4%	3.3%	3.4%	23.2%	21.0%	10.0%	12.1%	5.5%	6.1%	100.0%	100.0%
6.2%	5.2%	2.3%	1.5%	24.2%	19.1%	17.1%	16.9%	2.6%	3.2%	100.0%	100.0%
8.2%	7.2%	1.3%	0.4%	8.7%	6.9%	4.5%	3.7%	19.3%	24.1%	100.0%	100.0%
11.4%	9.1%	2.9%	1.3%	20.1%	16.6%	10.8%	10.3%	7.6%	10.4%	100.0%	100.0%
9.4%	8.8%	2.3%	0.9%	18.3%	17.7%	14.0%	14.5%	6.6%	8.0%	100.0%	100.0%
9.3%	9.7%	7.0%	1.9%	37.2%	30.8%	7.0%	16.5%	2.3%	0.2%	100.0%	100.0%
9.7%	8.5%	6.5%	1.3%	19.4%	9.0%	3.2%	0.5%	0.0%	0.0%	100.0%	100.0%
7.9%	7.1%	3.5%	2.2%	19.3%	16.3%	12.5%	13.5%	5.9%	7.3%	100.0%	100.0%

## 本店

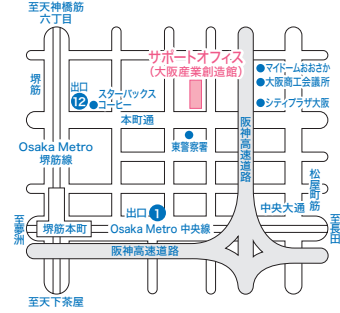


**最寄駅** Osaka Metro 四つ橋線「西梅田駅」北改札  
JR「大阪駅」西口 阪神電車「大阪梅田駅」西口

〒530-8214 大阪市北区梅田3-3-20(明治安田生命大阪梅田ビル)4~7・9階  
**お問い合わせ先** 保証事務課 TEL:06-6131-7321  
 ※お客さまからの保証申し込み・ご相談は、サポートオフィスにて行っています。  
**保証業務区域** 大阪市、松原市、藤井寺市、羽曳野市、富田林市、太子町、河内町、千早赤阪村

## サポートオフィス

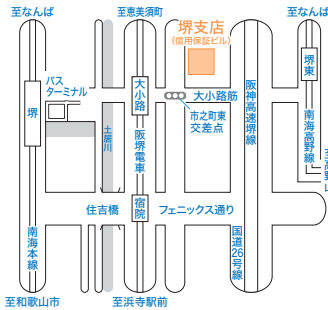
本店保証業務区域のお客さまの保証お申し込み・ご相談はこちらで行っています。



**最寄駅** Osaka Metro 中央線・堺筋線「堺筋本町駅」

〒541-0053 大阪市中央区本町1-4-5(大阪産業創造館10階)  
**お問い合わせ先** 経営相談課 TEL:06-6260-1730

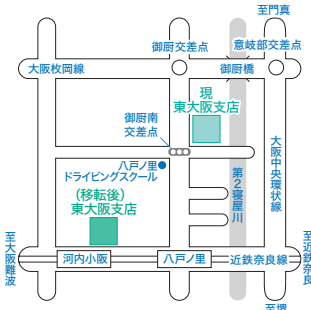
## 堺支店



**最寄駅** 阪堺電車「大小路駅」南海本線「堺駅」東口  
南海高野線「堺東駅」西出口

〒590-0946 堺市堺区熊野町東3-1-4 信用保証ビル  
**お問い合わせ先** 業務管理課 TEL:072-223-3011  
**保証業務区域** 堺市、高石市、泉大津市、和泉市、岸和田市、貝塚市、泉佐野市、泉南市、阪南市、大阪狭山市、河内長野市、忠岡町、熊取町、田尻町、岬町

## 東大阪支店

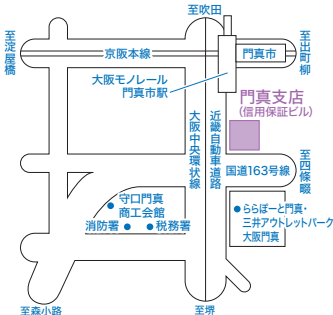


(令和8年秋頃移転予定)  
**住所**  
 〒577-0801  
 東大阪市小阪1-14-32  
**最寄駅**  
 「近鉄奈良線 河内小阪駅」

**最寄駅** 近鉄奈良線「八戸ノ里駅」

〒577-0035 東大阪市御厨中2-1-1  
**お問い合わせ先** 業務管理課 TEL:06-6781-9511  
**保証業務区域** 東大阪市、八尾市、柏原市

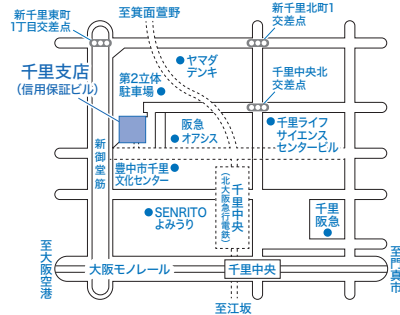
## 門真支店



**最寄駅** 京阪本線「門真市駅」大阪モノレール「門真市駅」

〒571-8567 門真市新橋町34-21 信用保証ビル  
**お問い合わせ先** 業務管理課 TEL:06-6906-2511  
**保証業務区域** 門真市、守口市、大東市、寝屋川市、枚方市、交野市、四條畷市

## 千里支店



**最寄駅** 北大阪急行「千里中央駅」北改札口 大阪モノレール「千里中央駅」

〒560-0082 豊中市新千里東町1-2-4 信用保証ビル  
**お問い合わせ先** 業務管理課 TEL:06-6835-3005  
**保証業務区域** 豊中市、池田市、箕面市、吹田市、摂津市、茨木市、高槻市、島本町、豊能町、能勢町

## 一般財団法人 信用保証サービスセンター

### 業務のご案内

大阪府内の中小企業の振興に寄与するため、主として次の事業を行います。

- ・中小企業の振興に関する調査、研究、研修および刊行物の発行
- ・損害保険などに関する相談 ・事務所、会議室などの提供
- ・その他サービスセンターの目的を達成するために必要な事業

